

dne **24. 9. 2024** od **7:30** do **17:30** hodin

---

**Plánovaná odstávka zahrnuje tyto lokality:****Olbramovice (okres Benešov)**část obce **Olbramovice Ves**

č. p. 25, 38, 43, 48, 211, 228

část obce **Veselka**

č. p. 1-5, 7-18, 20-24, 27, 28, 31, 32, 36, 41, 43, 46

č. ev. 27

kat. území **Olbramovice u Votic (kód 709875): parcelní č.** 581/2, 1321, 1344/1, 1344/4, 1362/3, 1362/26, 1362/27, 1362/30, 1362/31, 1362/34, 1362/36, 1362/38, 1362/39, 1362/41, 1733**Votice (okres Benešov)**část obce **Srbice**

č. ev. 31

---

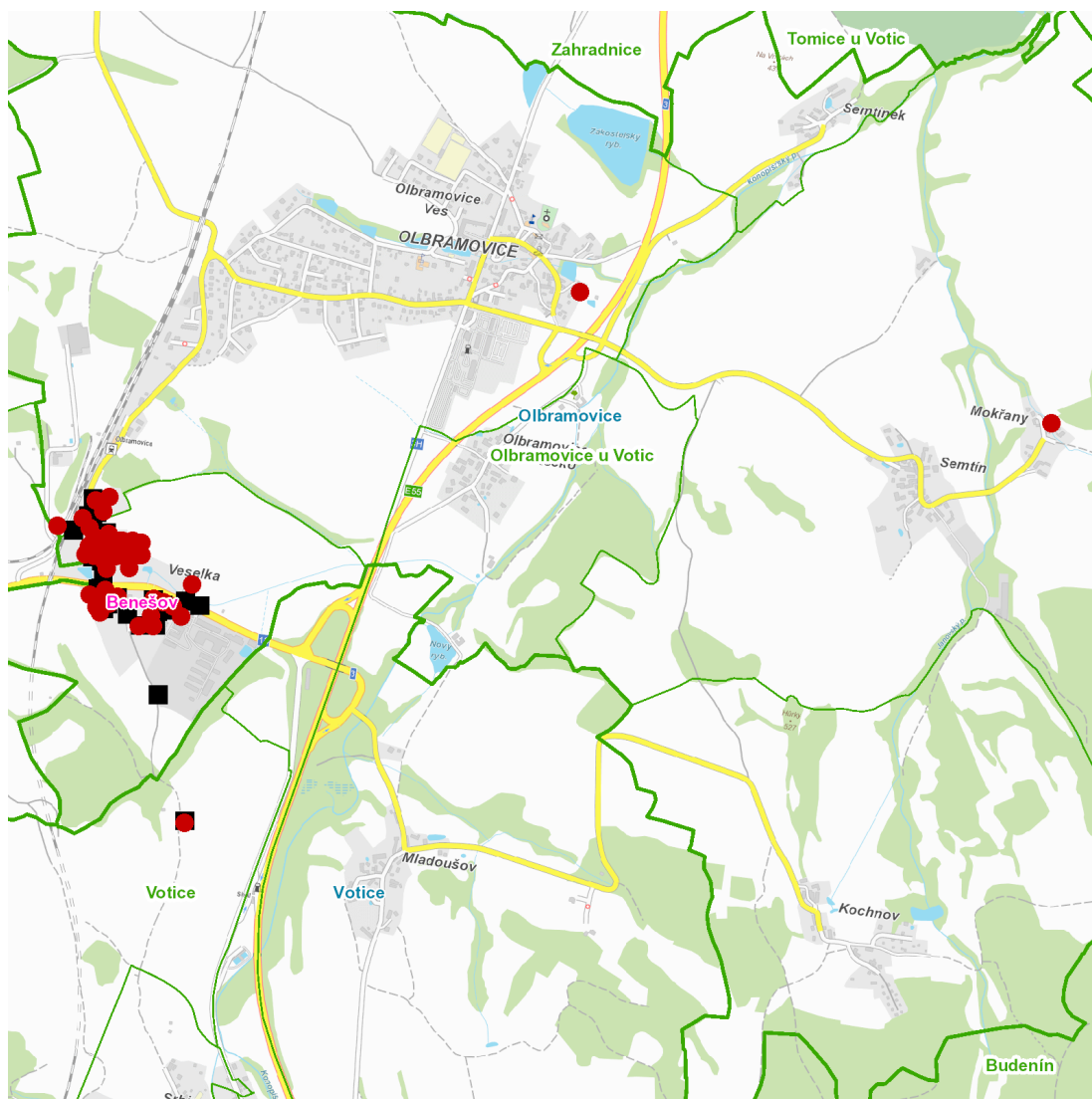
**UPOZORNĚNÍ**

**Dotčené zařízení distribuční soustavy je nutné i v době odstávky považovat za zařízení pod napětím**, a proto vás žádáme o dodržení všech zásad bezpečnosti a provedení opatření potřebných k zamezení případných škod na zdraví a majetku. | Provozovatelé výroben elektřiny jsou povinni zajistit přerušeni dodávky elektřiny z výroby do vypnutého úseku distribuční soustavy.

---

**NEJDE VÁM ELEKTŘINA...**

**TIP:** Registrujte se zdarma na [www.cezdistribuce.cz/sluzba](http://www.cezdistribuce.cz/sluzba) a informace o odstávkách elektřiny budete dostávat e-mailem nebo SMS. U poruch zasíláme SMS s předpokládanou dobou obnovení dodávek. | Aktuální stav dodávek elektřiny na konkrétní adrese zjistíte snadno, rychle a bez registrace na portále **Bez Štávy** ([www.bezstavy.cz](http://www.bezstavy.cz)).

**dne 24. 9. 2024 od 7:30 do 17:30 hodin****Orientační mapový podklad odstávkou dotčených lokalit****VYSVĚTLIVKY**

- – adresy dotčené odstávkou elektřiny
- – místa připojení k elektrické síti dotčená odstávkou

**INFORMACE ZASLÁNA**

IDDS: 8btbr5h (Obec Olbramovice)

IDDS: 9gbbwng (Město Votice)